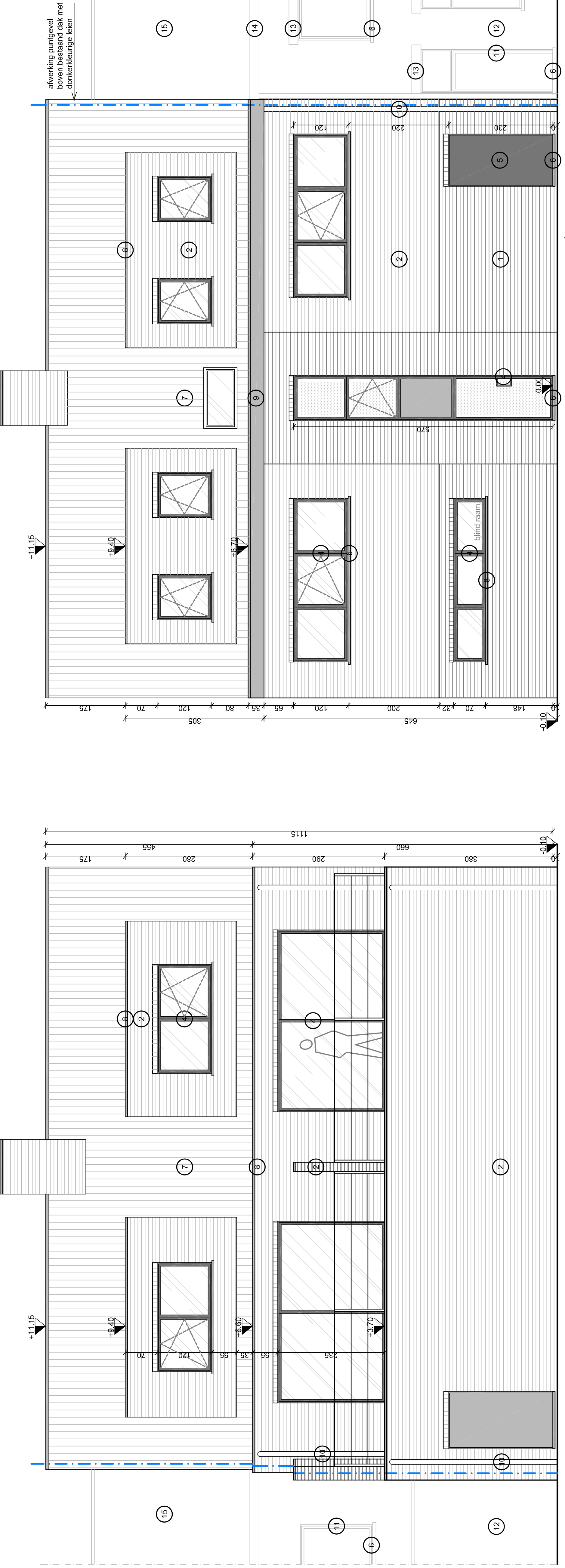
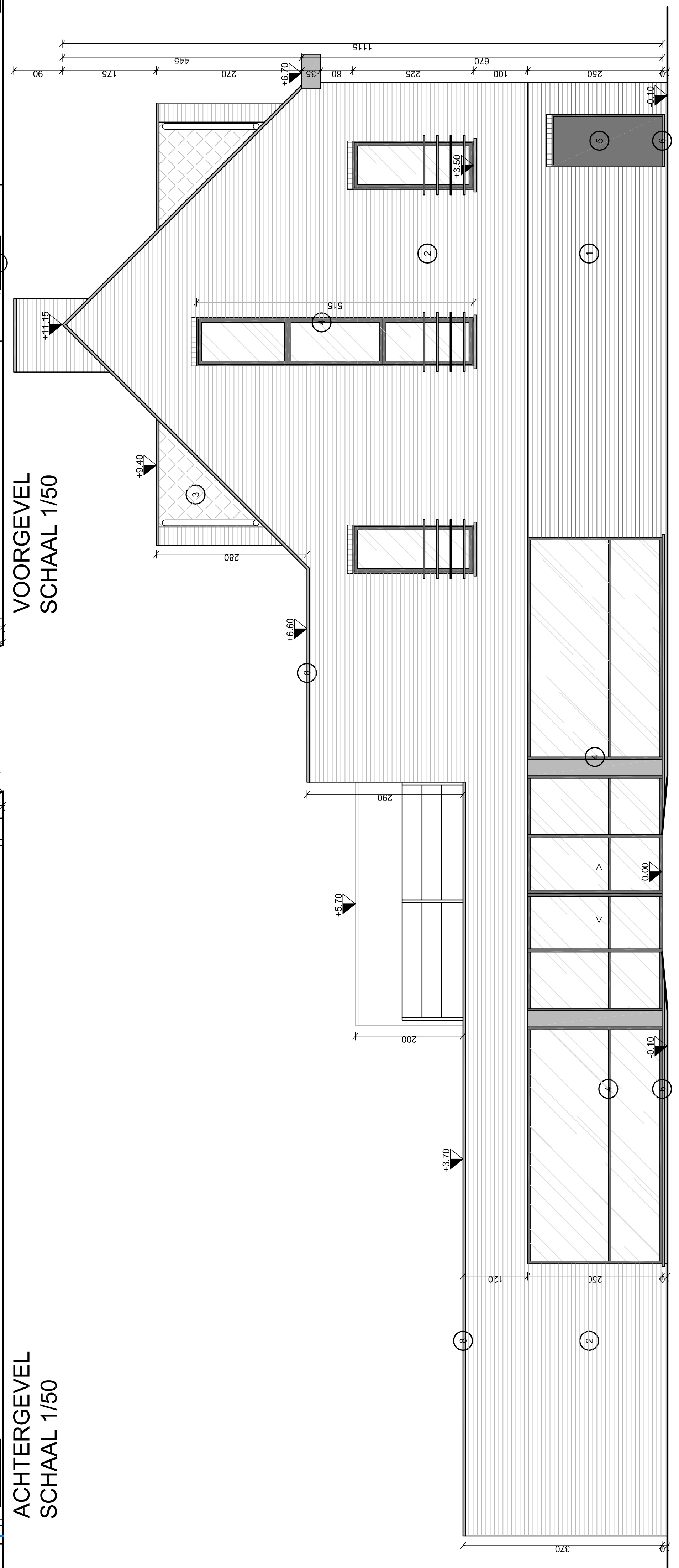


SNEDE AA
SCHAAL 1/50

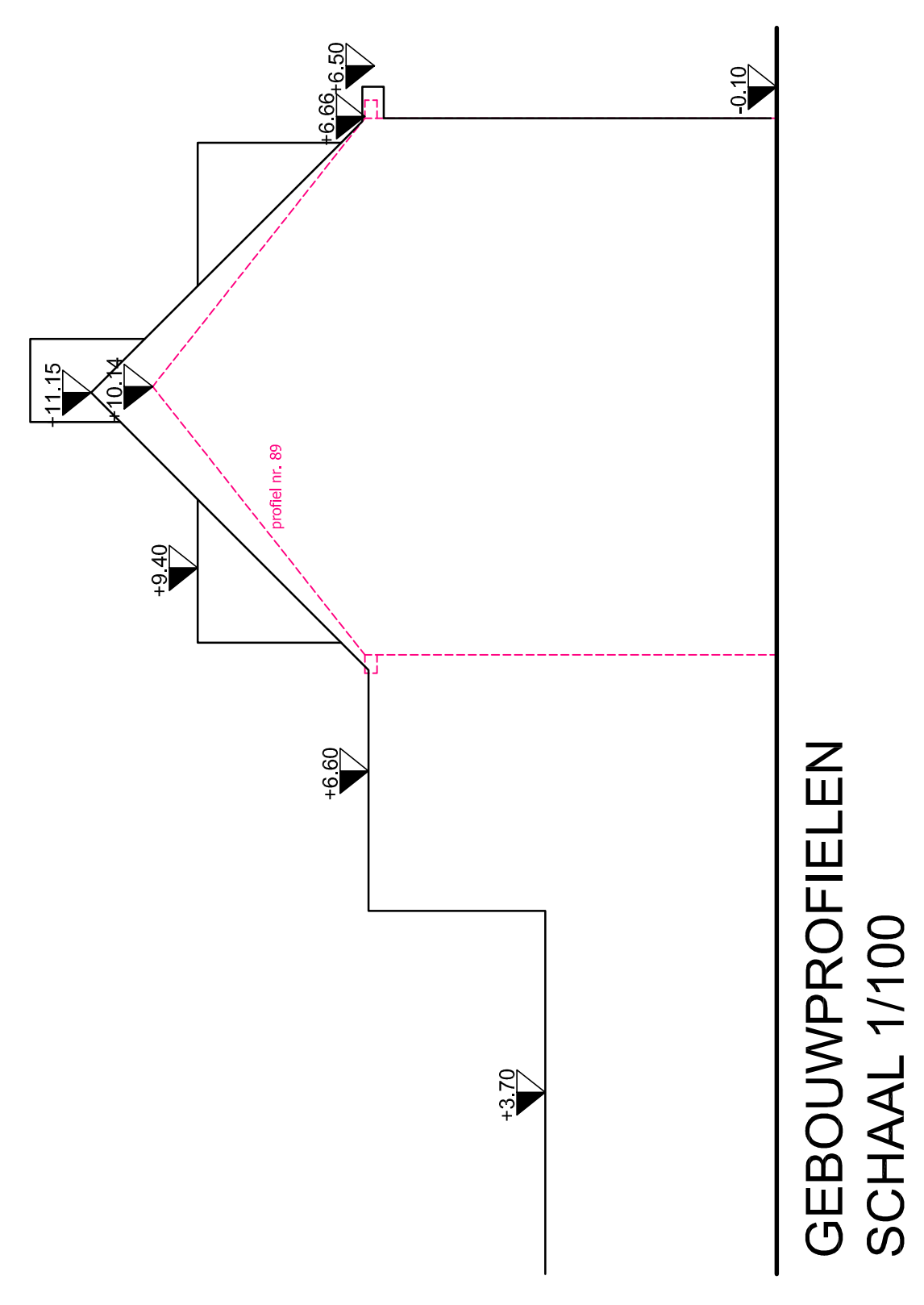


ACHTERGEVEL
SCHAAL 1/50

VOORGEVEL
SCHAAL 1/50



ZIJGEVEL
SCHAAL 1/50



GEBOUWPROFIELEN
SCHAAL 1/100

GEVELMATERIALEN

1. Gevelmetselwerk: Donkerkleurige Gevelsteen
2. Gevelmetselwerk: Donkerkleurige Leem
3. Gevelbekleding: Donkerkleurige Leem
4. Buitenschildering: Donkerkleurige Aluminium
5. Buitenschildering: Donkerkleurige Leem
6. Dorspali: Blauwe Houtbalk
7. Dakbedekking: Donkerkleurige Leem
8. Dakspoor: Donkerkleurige Leem
9. Dakgot: Donkerkleurige Trespakbedekking
10. RW-uitvoer: Zink
11. RW-uitvoer: Donkerkleurige Aluminium
12. Gevelmetselwerk: Roodbruine geventileerde Ziepielen, neusbedekking
13. Latten: Donkerkleurige Dakpannen
14. Dakbedekking: Donkerkleurige Dakpannen
15. Dakbedekking: Donkerkleurige Dakpannen

LEGENDE

	BESTAND EN TE BEHOUDEN		ROLRING REGENWATER
	AF TE BREKEN		ROLRING VUILWATER
	SNELBOUWMETSELWERK		ROLRING FOCALLEN
	GEVELSTEEN		VERLICHTINGSLEIDING
	FUNDERINGS- EN KELDERMETSELWERK		NUTSLEIDINGEN
	STORTBETON		ORVA REGENWATERAFVOERPIJP
	GEWAPEND BETON		C:::RVA-T TAPPUNT REGENWATERAFVOERPIJP
	LICHTE SCHEIDINGSWAND		VERLICHTINGS-T-STUK
	ISOLATIE		VENTILATIE TOEVOER
	CELLOBETON		VENTILATIE DOORSTROOM
			VENTILATIE AFVOER

MMS & PARTNERS
ARCHITECTEN & INGENIEURS CVBA
ZANENHOFFLAAN 3, bus 78 - 2900 SCHOTEN
TEL: 03885 08 00 - FAX: 03885 08 91 - MMS@MMS-PARTNERS.BE

ANTWERPEN
STABROEK - HOEVENEN

ONTWERP
AFBRAAK BESTAANDE GEBOUWEN
+ OPRICHTING WINKELS, APP. EN
BIJHORENDE PARKING
ANTWERPSESTEENWEG
2940 STABROEK - HOEVENEN

LIGGING
KAD. SECTIE
BOUWHEER

AFD. 2, SIEH. NRS 7/E5, 10/M4, 10/D5, 10/E5
GL-INVEST NV
BOEKSTRAAT 73
2610 WILRIJK
PROJECTNOMMER: 1000
tel: 03/827 37 90

AKTUA Invest
PROJECTNOMMER: 1000

VOOR AKKOORD:
DE BOUWHEER,
VOOR MMS & PARTNERS CVBA:
IR. ARCHITECT L. MICHEL

VOOR AKKOORD:
DE BOUWHEER,
VOOR MMS & PARTNERS CVBA:
IR. ARCHITECT L. MICHEL

3/3	BOUWAANVRAAG
	WINKEL 3 EN APPARTEMENTEN
	gevels - doorsneden - bouwprofiel
SCHAAL	1/50 - 1/100
WUZIGINGEN	A B C D E F G H I J K L M
	N O P Q R S T U V W X Y Z

TEK.: 2007/154/17
DOSSIER: 2007 A 154
DATUM: 07/04/2009